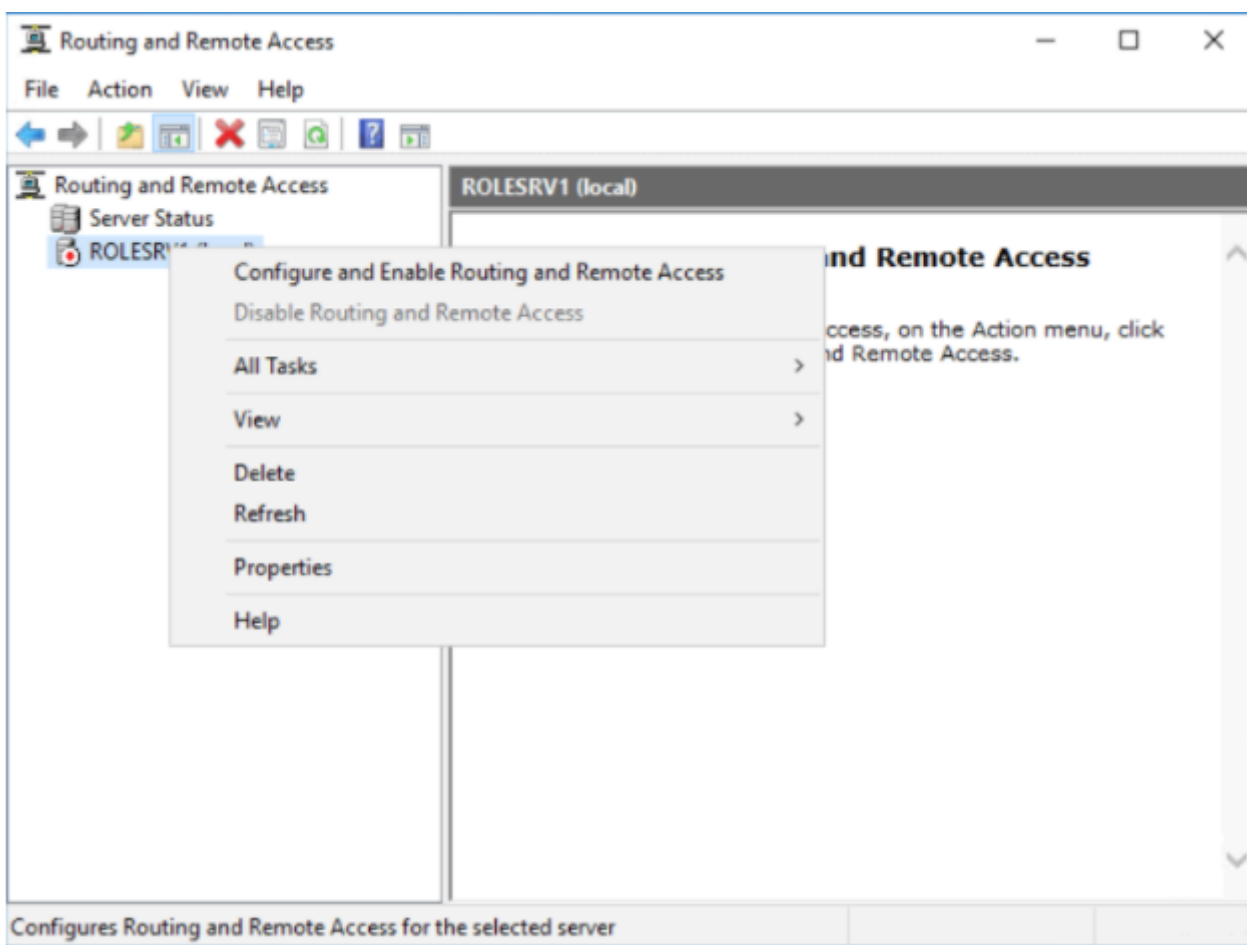


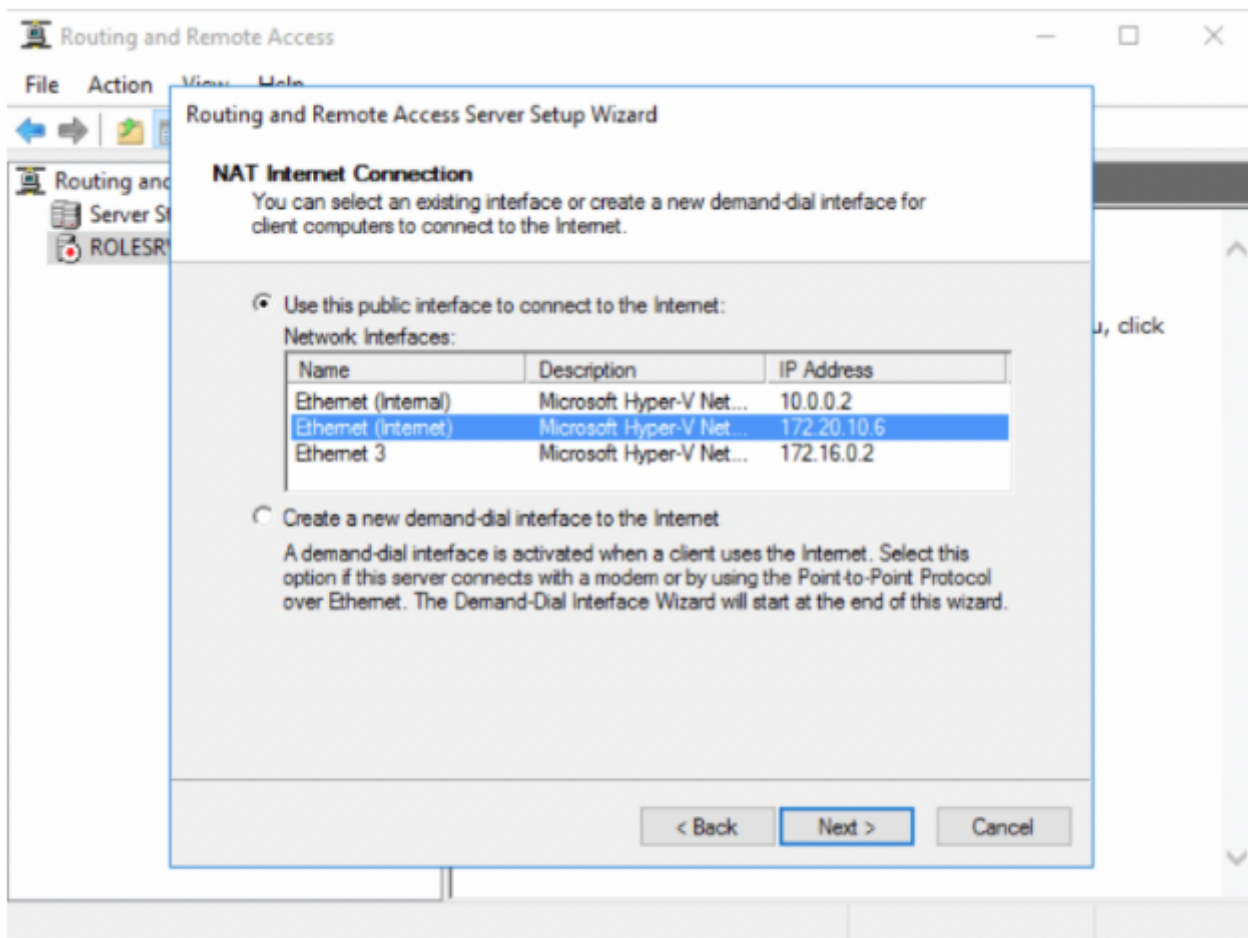
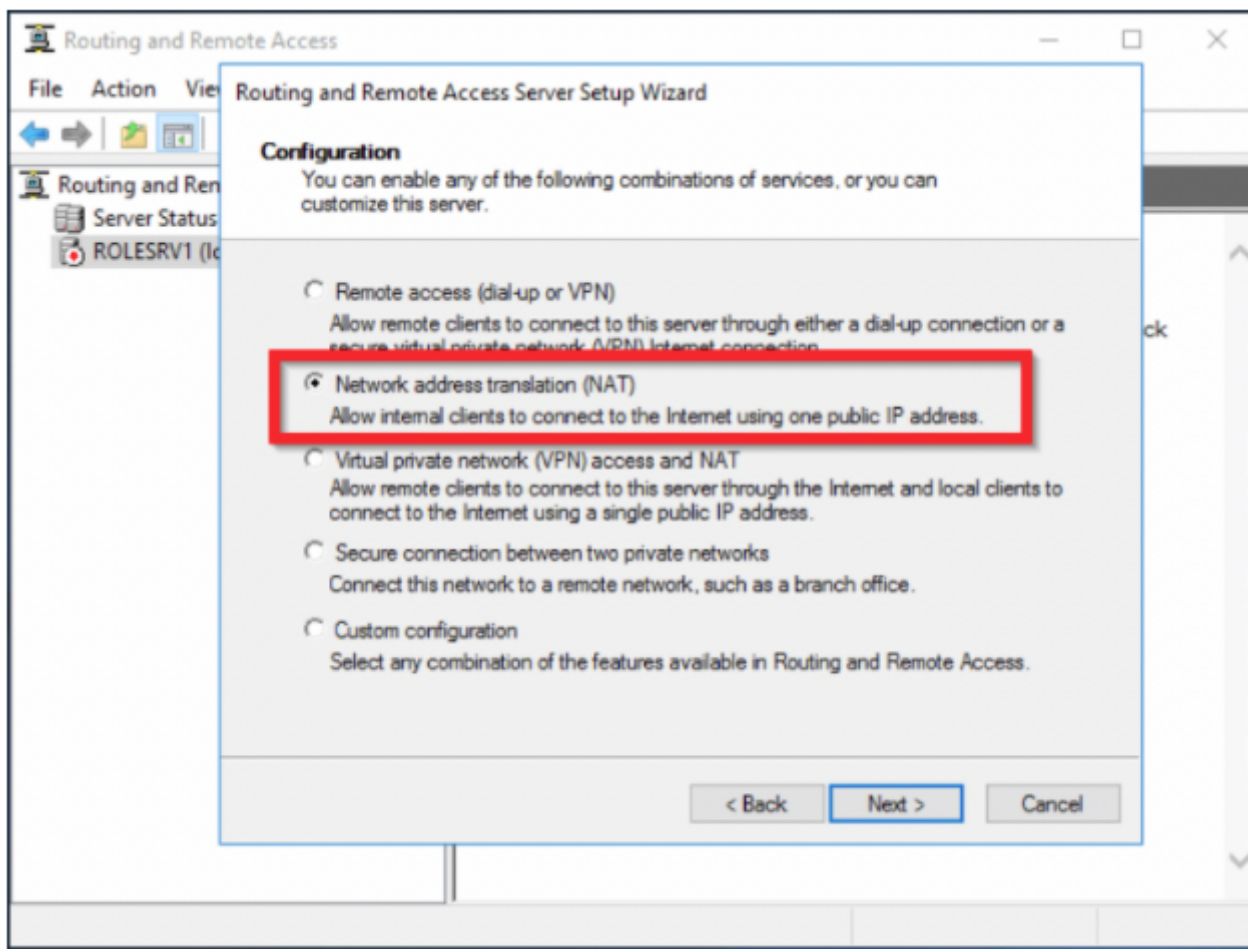
Open-VPN mit RAS Windows Server

Netzwerkadapter und TAP-Adapter bridgen führt zu einer Neuvergabe von lokalen IP-Adressen!!!! Erreichbarkeit geht dadurch verloren!

Damit die Option "redirect gateway def1" richtig funktioniert, und der Traffic über die Ethernetschnittstelle geht, muss im Server Manager "Remote Access" installiert werden.

Konfiguration erfolgt folgendermaßen:





Network Interfaces:

Name	Description	IP Address
Ethernet	Microsoft Hyper-V Network Ad...	10.6.0.5 (DHCP)
Local Area Connection	TAP-Windows Adapter V9 for ...	

< >

Revision #2

Created 3 March 2025 12:08:58 by Admin

Updated 3 March 2025 12:16:37 by Admin